




Telefonzentrale : 0511 - 679967-0  
Notdienst: 0511- 679967-14  
Whatsapp:  0163/ 67 99 67 0

Telefax: 0511- 679967-29  
E-Mail: [info@grossmann-gmbh.de](mailto:info@grossmann-gmbh.de)



## Kai-Uwe Großmann

Tel.: 0511/ 679967-0

**Beruf:** Geschäftsführer  
Bachelor Professional Examination of  
Plumber and Mechanic for HVAC  
Gas- und Wasserinstallationsmeister  
Zentralheizungs- und Lüftungsbaumeister  
Öffentlich best. u. vereidigter Sachverständiger

Fax: 0511/ 679967-29

[grossmann@grossmann-gmbh.de](mailto:grossmann@grossmann-gmbh.de)

**Aufgaben:** Heizung, Klima, Lüftung, Sanitär,  
Projektierung, Projektsachbearbeitung



## Jan Knupke

Tel.: 0511/ 679967-0

**Beruf:** Zentralheizungs- und Lüftungsbaumeister

Fax: 0511/ 679967-29

**Aufgaben:** Heizung, Sanitär,  
Projektierung, Projektsachbearbeitung

[j.knupke@grossmann-gmbh.de](mailto:j.knupke@grossmann-gmbh.de)



## Doreen Großmann

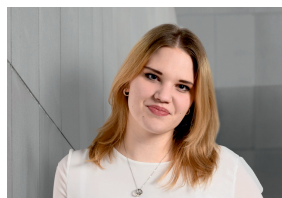
Tel.: 0511/ 679967-20

**Beruf:** Steuerfachangestellte

Fax: 0511/ 679967-27

**Aufgaben:** Buchhaltung, Mahnwesen, Personalwesen

[d.grossmann@grossmann-gmbh.de](mailto:d.grossmann@grossmann-gmbh.de)



## Celine Schwarz

Tel.: 0511/ 679967-0

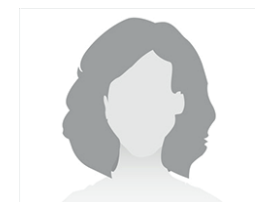
**Beruf:** kfm. Angestellte

Fax: 0511/ 679967-29

**Aufgaben:** Auftragsbearbeitung, Fakturierung,  
Wartungswesen

[c.schwarz@grossmann-gmbh.de](mailto:c.schwarz@grossmann-gmbh.de)

**Teilzeit:** Mo. - Fr. jeweils 8:30 - 14:45 Uhr



## Lilli Hempel

Tel.: 0511/ 679967-0

**Beruf:** kfm. Angestellte

Fax: 0511/ 679967-29

**Aufgaben:** Auftragsbearbeitung, Fakturierung,  
Wartungswesen

[l.hempel@grossmann-gmbh.de](mailto:l.hempel@grossmann-gmbh.de)



## Ronja Krispin

Tel.: 0511/ 679967-12

**Beruf:** kfm. Angestellte

Fax: 0511/ 679967-29

**Aufgaben:** Fakturierung

[r.krispin@grossmann-gmbh.de](mailto:r.krispin@grossmann-gmbh.de)

**Teilzeit:** Mo. - Fr. jeweils 8:30 - 12:30 Uhr